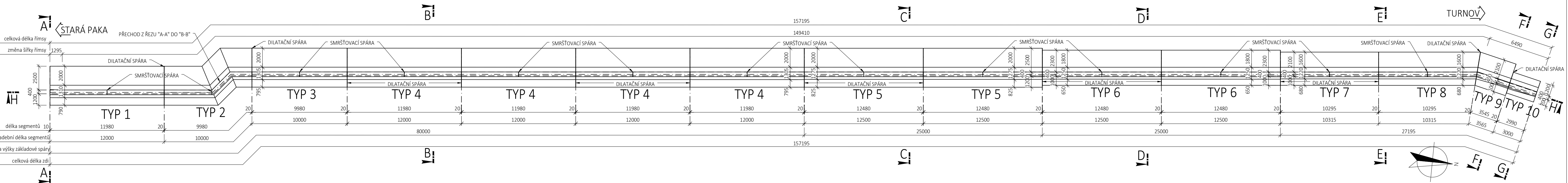


# VÝKRES TVARU ZDI A ŘÍMS

Měřítko 1:200, 100, 20, 10, 5

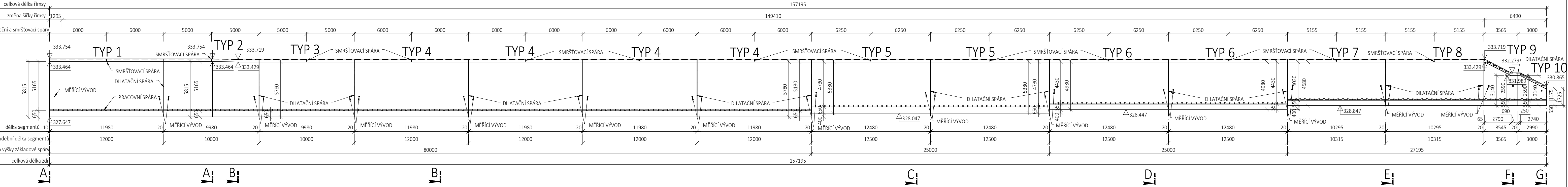
## Půdorys

Měřítko 1:200



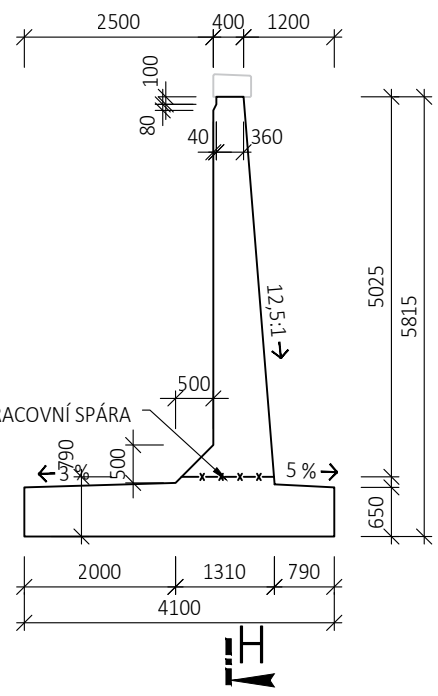
## Podélný řez H-H

Měřítko 1:200



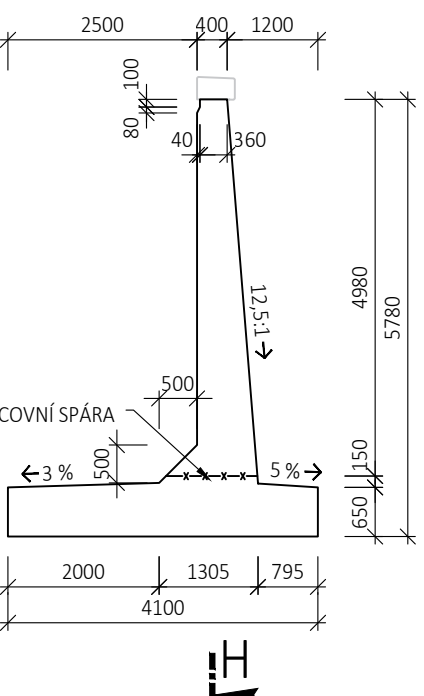
## Řez A-A

Měřítko 1:100



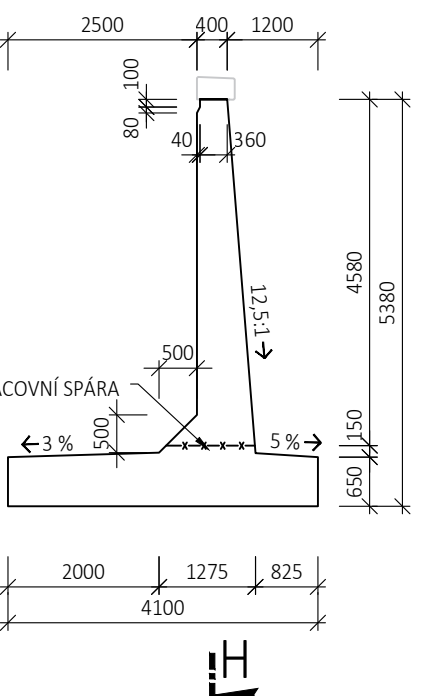
## Řez B-B

Měřítko 1:100



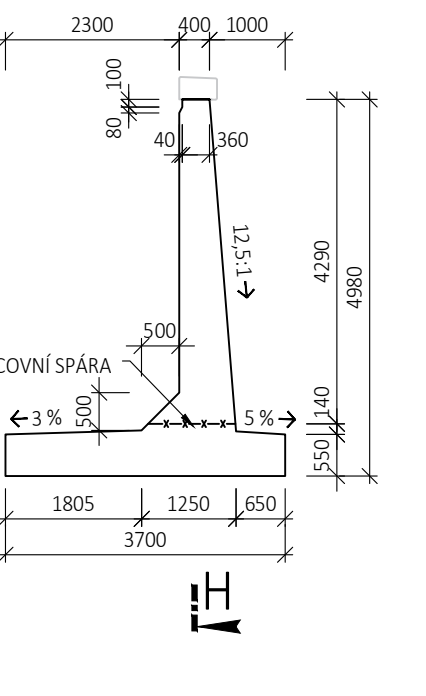
## Řez C-C

Měřítko 1:100



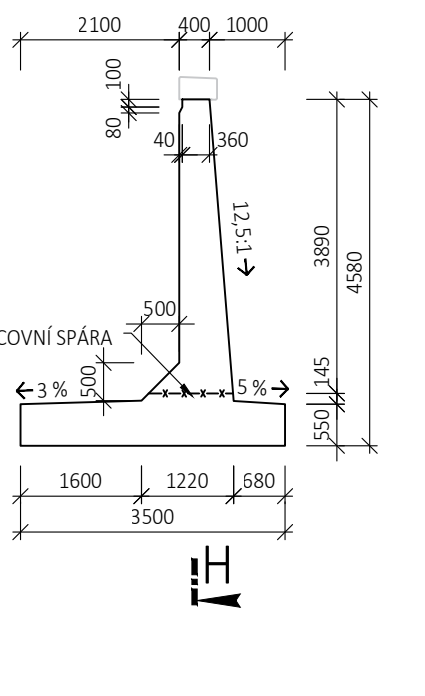
## Řez D-D

Měřítko 1:100



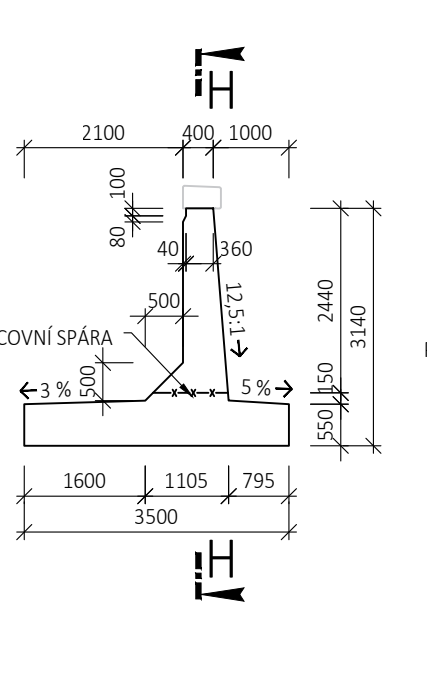
## Řez E-E

Měřítko 1:100



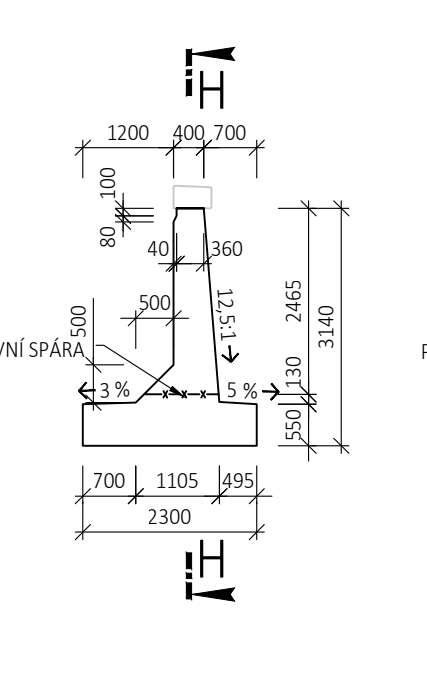
## Řez F-F

Měřítko 1:100, širší část



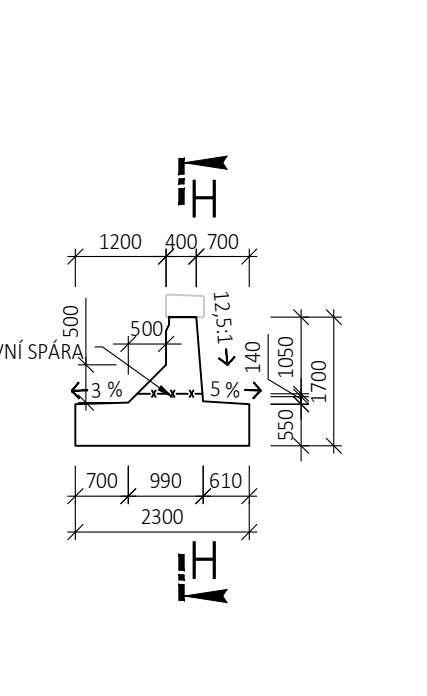
## Řez F-F

Měřítko 1:100, užší část



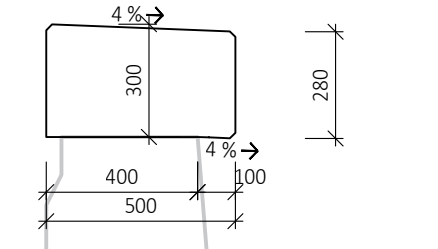
## Řez G-G

Měřítko 1:100



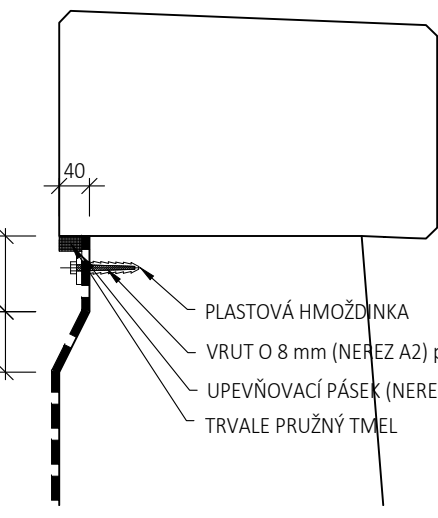
## Tvar říms

Měřítko 1:20



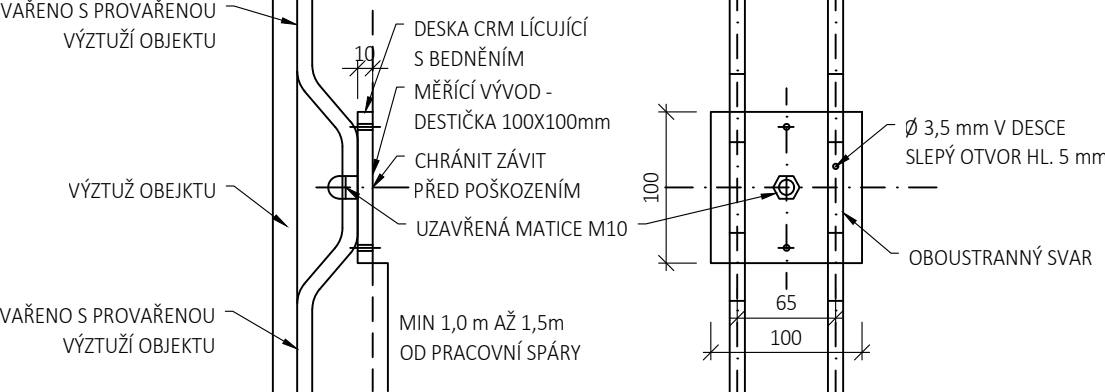
## Detail kotvení izolace pod římsou

Měřítko 1:10



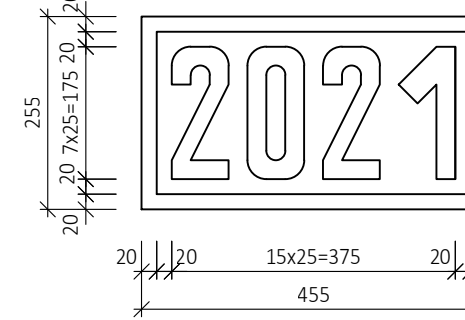
## Detail desky

Měřítko 1:5



## Detail vlysu letopočtu

Měřítko 1:10

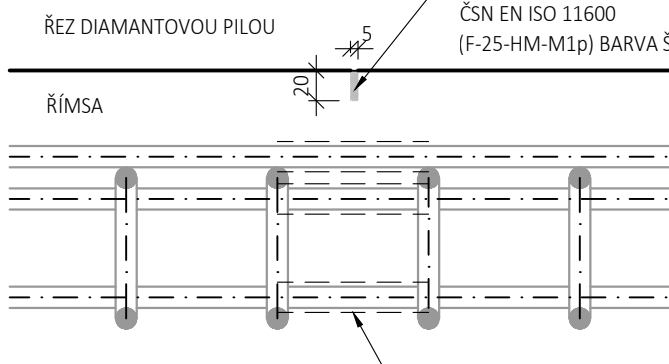


## Poznámky:

- LETOPOČET BUDE UMÍSTĚN NA LÍCNÍ STRANĚ ŘÍMSY

## Těsnění smršťovacích spar římsy

Měřítko 1:5

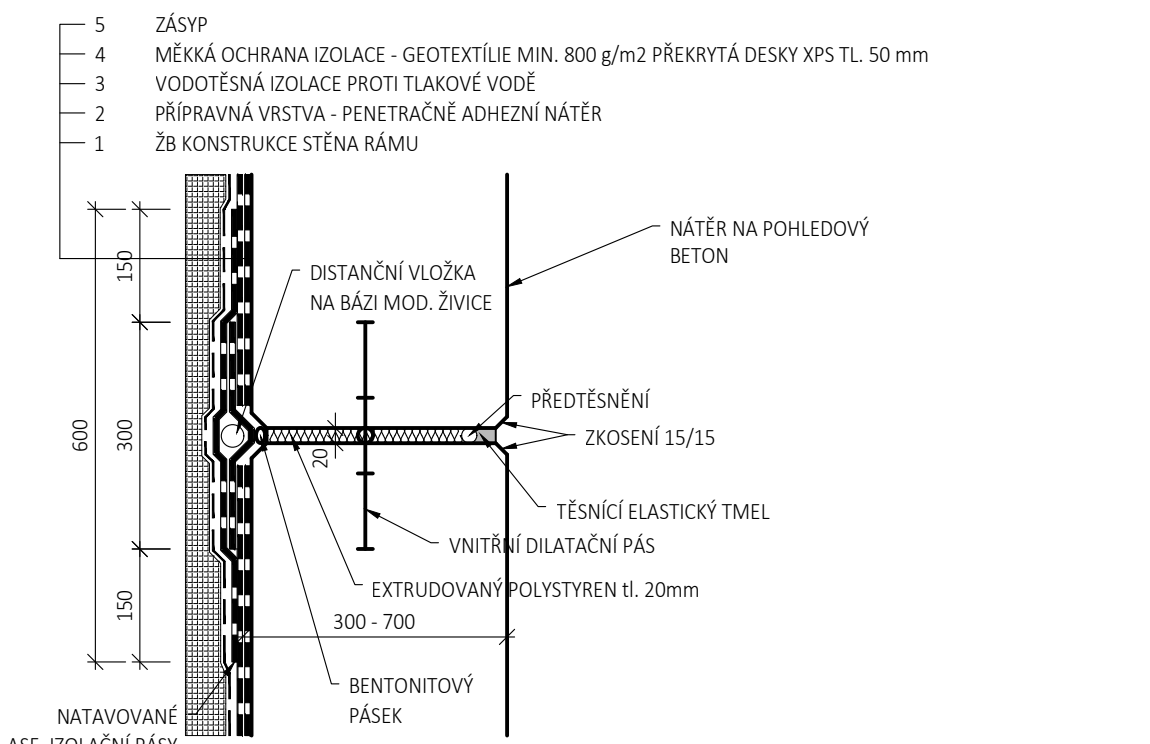


## Poznámky:

- HORNÍ I DOLNÍ VÝŽTŽE PROBÍHÁ BEZ PŘERUŠENÍ  
- SMRŠŤOVACÍ SPÁRA BUDE VEDENA PO OBVODU ŘÍMSY

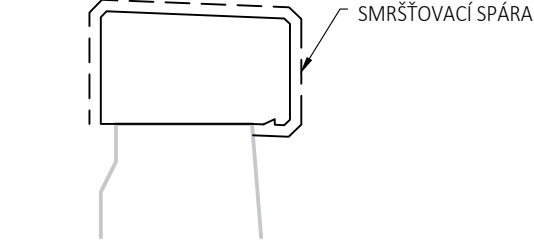
## Těsnění dilatační spáry

Měřítko 1:10



## Rozsah smršťovací spáry

Měřítko 1:20



## BETON DLE ČSN EN 206 +A1

ZDI: C30/37 - XC4, XF2, XD1, XA1

ŘÍMSY: C30/37 - XC4, XF2, XD1

OBJEM BETONU ZDI 876,58 m³

OBJEM BETONU ŘÍMSY 23,58 m³

## Poznámky:

1. Všechny viditelné hrany budou zkoseny trojúhelníkovou lištou 15/15 mm vloženou do bednění  
2. Třída pohledového betonu je PB2

03	...			
02	...			
01	...			
REVIZE	POPIS	DATUM	PODPIS	

OBJEDNATEL	SPRÁVA ŽELEZNIC
SPRÁVA ŽELEZNIC, STÁTNÍ ORGANIZACE DLÁŽĚNÁ 1003/7, 110 00 PRAHA 1	
STAVEBNÍ SPRÁVA ZÁPAD, SOKOLOVSKÁ 1955/278, 190 00 PRAHA 9	

ZHOTOVITEL SAGASTA s.r.o. SÍDLA: KOHOUTOVSKÁ 1010/14 - 142 00 PRAHA 4 IČ: 045 98 555	LOGO SAGASTA	JTSK ČÍSLO SOUPRAVY
ODPOVĚDNÝ PROJEKTANT ING. DAVID KUCÍK	VYPRACOVAV ING. MICHAL PREKOP	KONTROLA ING. MICHAL KUDÍK
PODPIS	PODPIS	PODPIS
OBSAH	ČÍSLO ZAKÁZKY 120 025	ČÍSLO SOUPRAVY DUSP + PDPS
	MĚŘÍTKO 1:200, 100, 20, 10, 5	POČET FORMÁTŮ 8x4
NÁZEV PŘÍLOHY VÝKRES TVARU ZDI A ŘÍMS	ČÁST D.2.1.4.2	ČÍSLO PŘÍLOHY 5
DOKUMENTACE LZE UŽÍVAT POUZE VE SMYSLU PŘÍSLUŠNÉ SMLOUVY O DÍLO, VÝKRES, ČI JEHO ČÁSTI, MŮŽE BYT KOPÍROVÁN NEBO JINÝM ZPŮSOBEM ROZŠÍŘOVÁN POUZE PO PŘEDCHOZÍM SOUHLASU SAGASTA, s.r.o.		